

Cécile Nigoghossian

Docteur en Chirurgie Dentaire
Spécialiste Qualifié en Orthopédie Dento-Faciale

Recommandations concernant tes appareils de contention

Bravo ! Tu viens de terminer ton traitement d'orthodontie et nous espérons que ton nouveau sourire te plaît ...

Il faut maintenant absolument stabiliser les résultats, sinon tes dents vont bouger et il te faudra porter à nouveau des bagues !

C'est pourquoi ton orthodontiste a mis en place une **attelle collée** derrière tes dents de devant, et a pris une empreinte pour te fabriquer un **appareil de contention** (gouttière, plaque, ELN...)

Tu devras porter cet appareil **toutes les nuits** durant une année. Cette période est très importante, et ne pas porter ton appareil de contention ou ne pas nous consulter immédiatement si ton attelle se décolle risquerait d'entraîner un déplacement de tes dents !

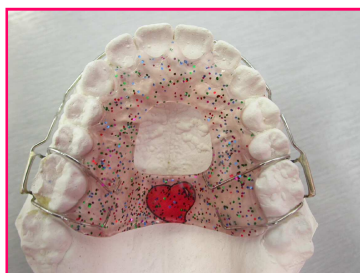
Pour **nettoyer** ton appareil, tu dois le brosser le matin avec ta brosse à dents et du dentifrice, et le faire **tremper** une fois par semaine dans un bain de bouche.

Nous avons besoin de te revoir **tous les 3 mois** durant la période de contention pour nous assurer de la stabilité des résultats de ton traitement. Lors de ces rendez-vous de contrôle il ne faudra pas oublier de **venir avec ton appareil**.

Nous pourrions également te faire des **radios** pour contrôler l'évolution de tes **dents de sagesse**.

En cas de souci, n'hésite pas à nous téléphoner au plus tôt ! Nous sommes à ta disposition pour tout renseignement complémentaire ou toute question.

Toute l'équipe du cabinet d'Orthodontie



Plaque de contention



Gouttière de contention



Attelle de contention collée